

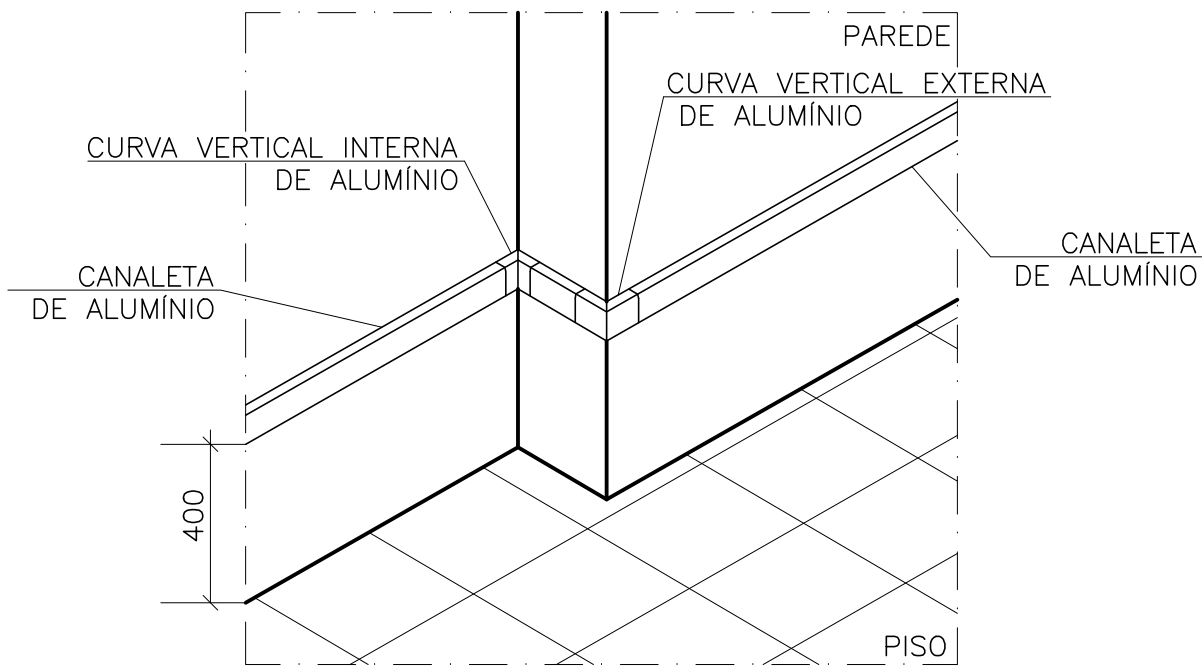
VISTA FRONTAL

CORTE

D1 INTERLIGAÇÃO CANALETA/CAIXAS DE PASSAGEM

SEM

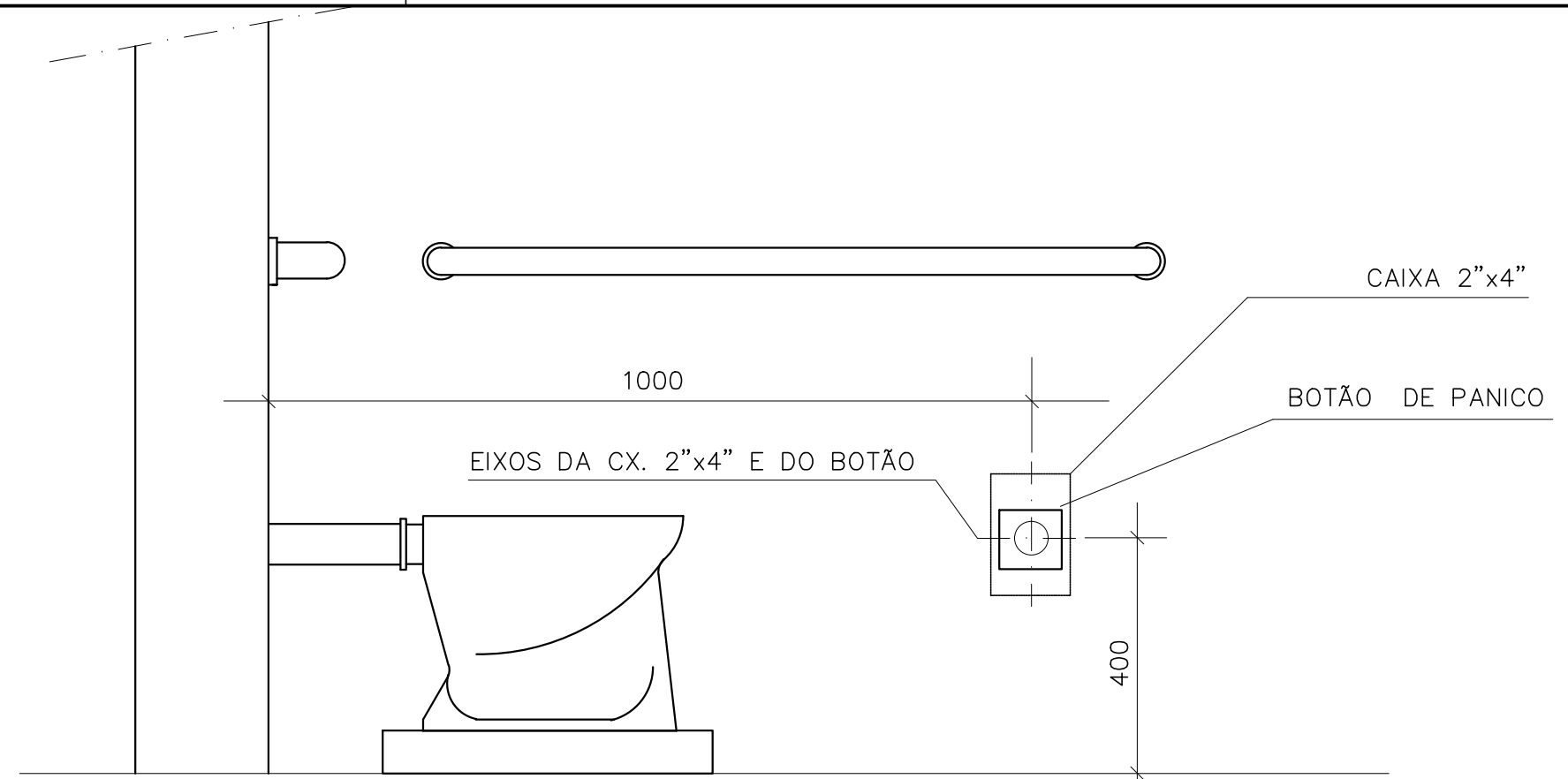
ESCALA



D2 INSTALAÇÃO DA CANALETA DE ALUMÍNIO

SEM

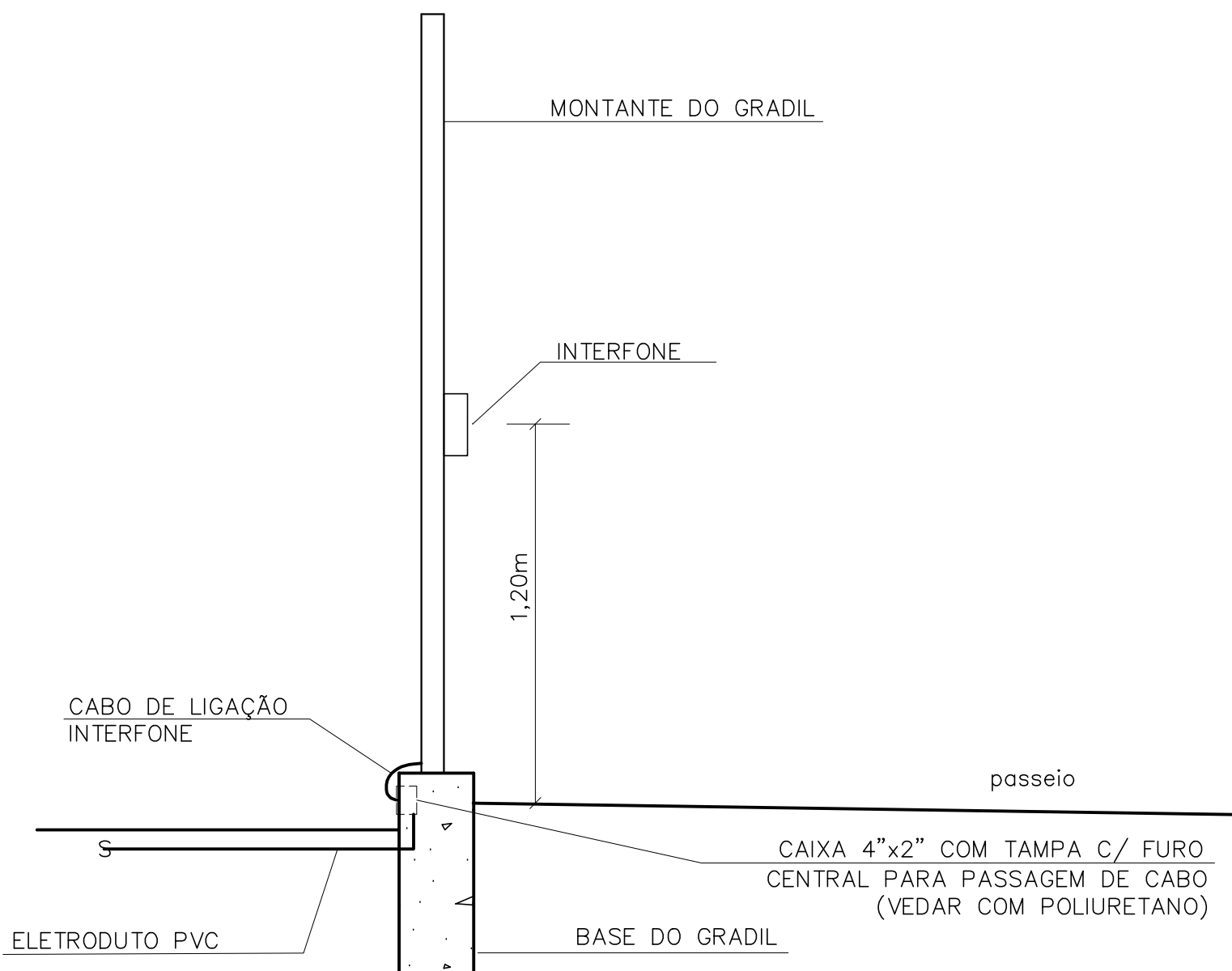
ESCALA



D3 LOCAÇÃO DE BOTÃO DE PÂNICO DO ALARME IS PNE

SEM

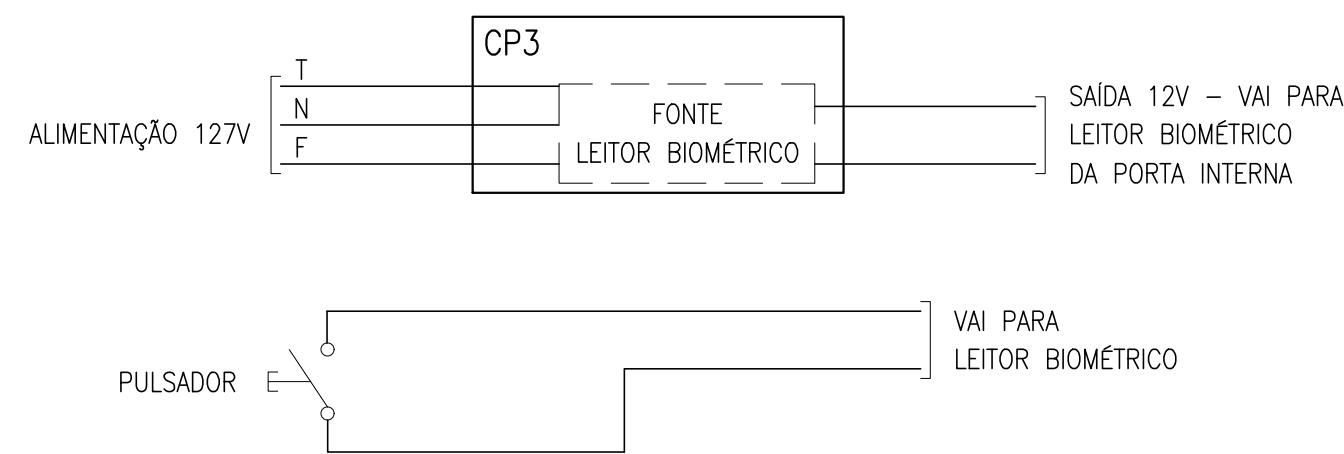
ESCALA



D6 INSTALAÇÃO E ALIMENTAÇÃO INTERFONE

SEM

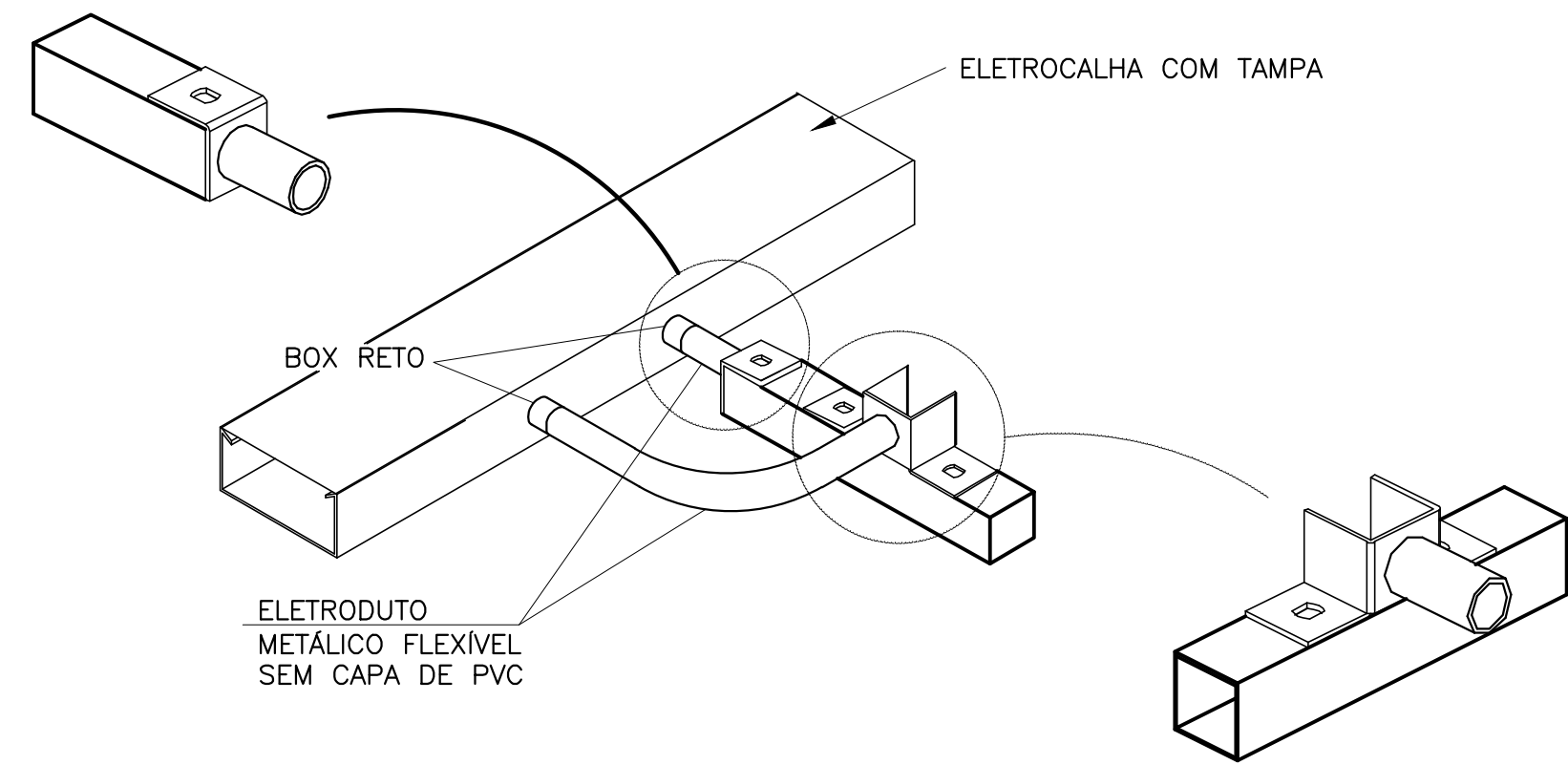
ESCALA



D4 ESQUEMA DE LIGAÇÃO DA FECHO ELETROMAGNÉTICO

SEM

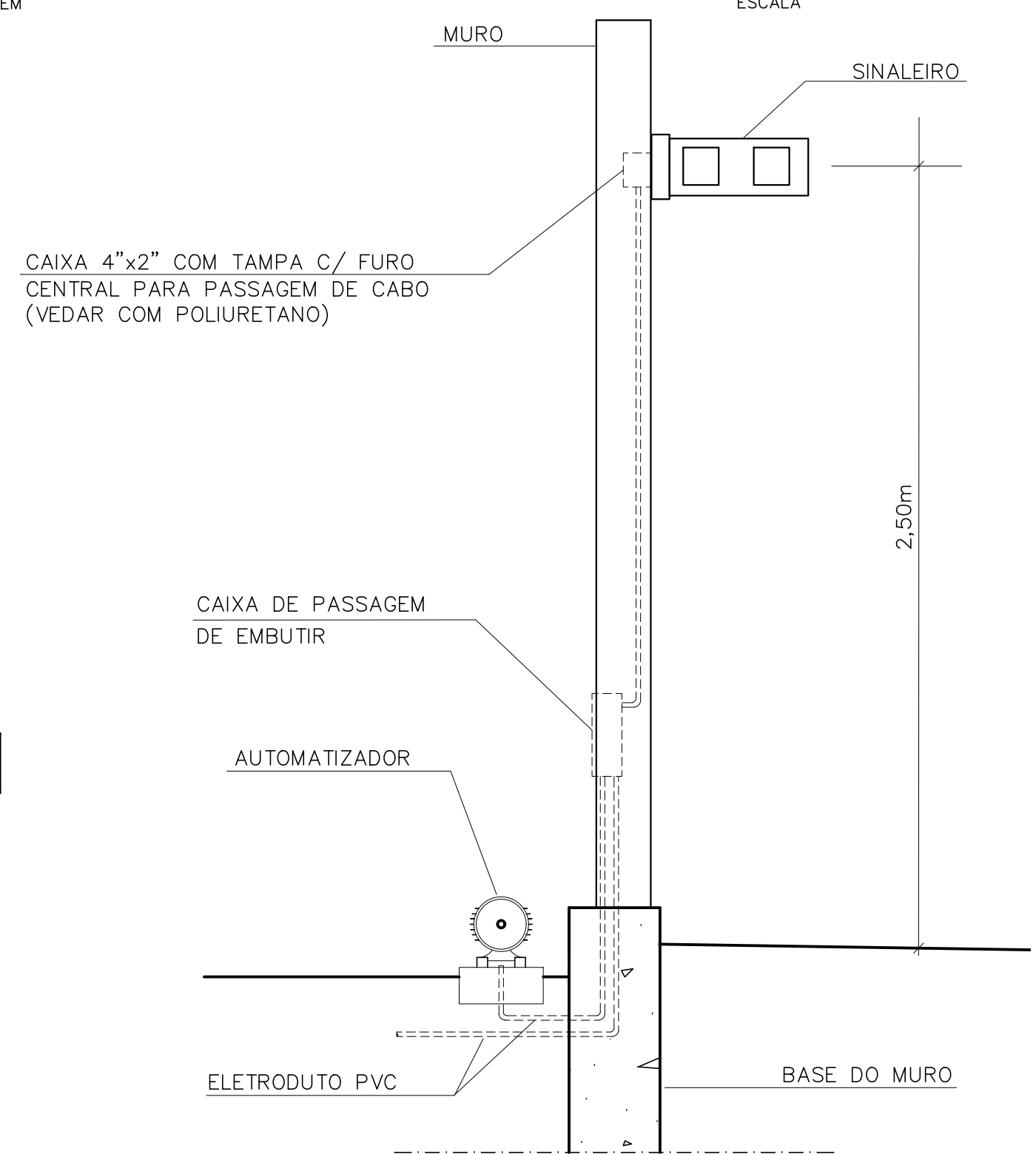
ESCALA



D9 LIGAÇÃO DE PERFILADOS A ELETROCALHAS

SEM

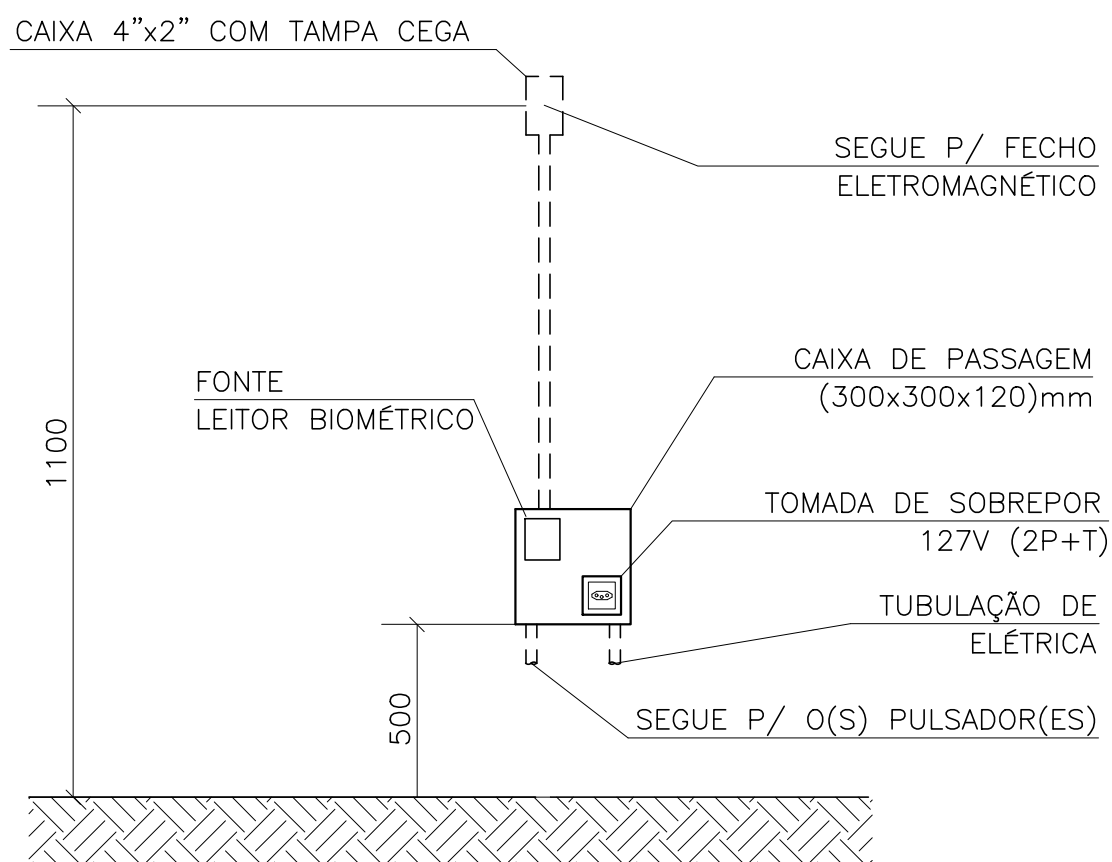
ESCALA



D5 INSTALAÇÃO DE AUTOMATIZADOR E SINALEIRO

SEM

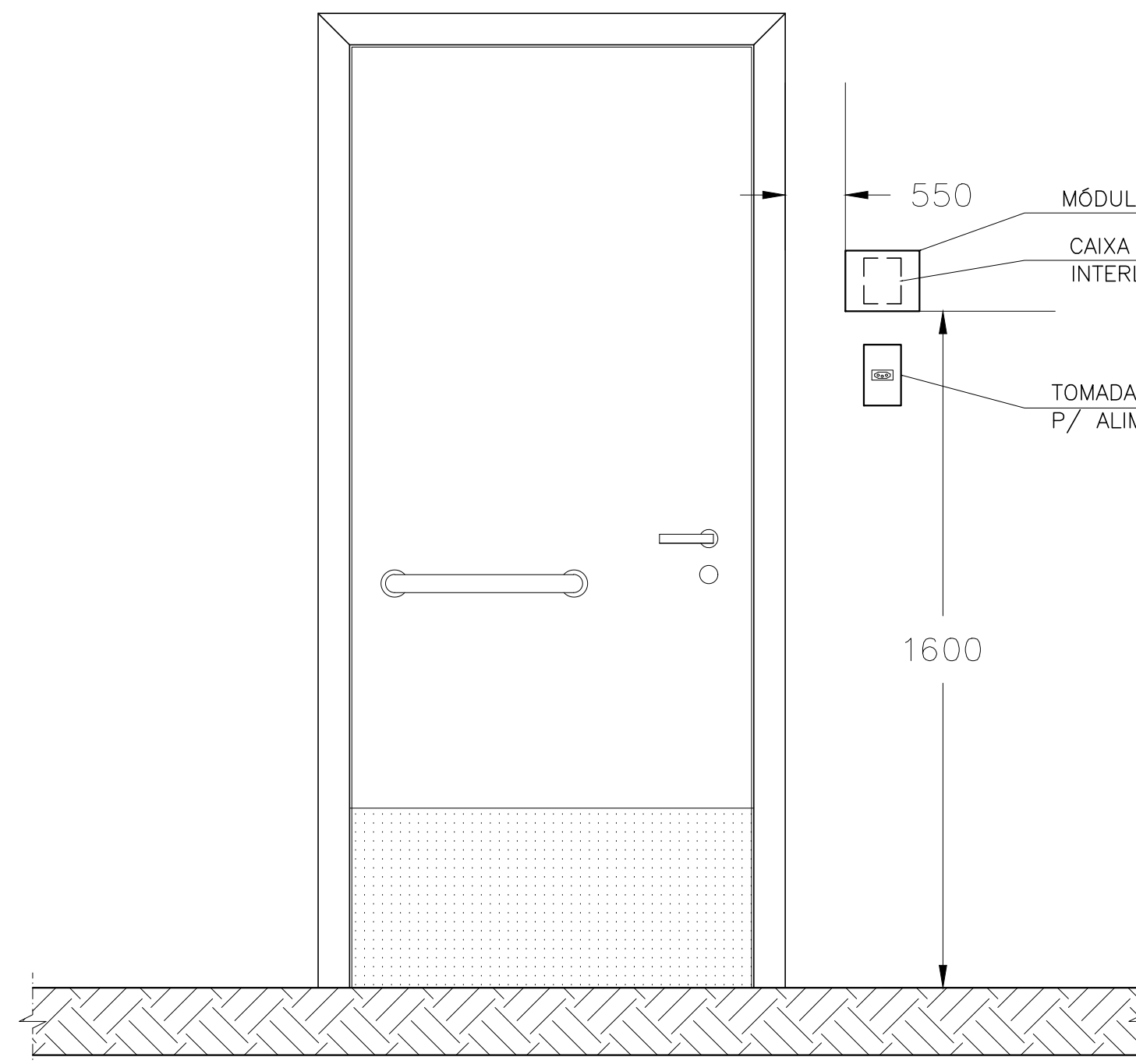
ESCALA



D8 CAIXA PARA INSTALAÇÃO DA FONTE DO LEITOR BIOMÉTRICO

SEM

ESCALA

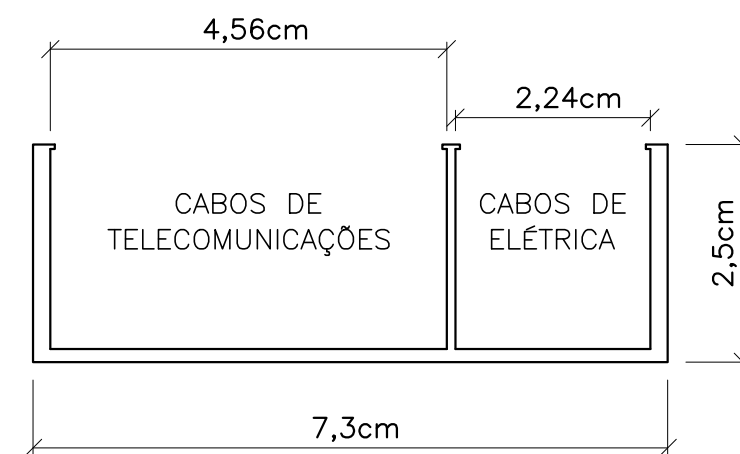


D7 VISTA FRONTAL / EXTERNA

D7 LOCAÇÃO MÓDULO/TOMADA P/ ALARME IS PNE

SEM

ESCALA



D10 CANALETA METÁLICA EM DUAS VIAS

SEM

ESCALA

EXE	00	PROJETO EXECUTIVO – LICITAÇÃO OBRA	EFICÁCIA 20/10/20
TIPO	REV	DESCRIÇÃO	DESENHO DATA
REVISÕES			
MINISTÉRIO PÚBLICO DO ESTADO DE MINAS GERAIS			
SEDE DAS PROMOTORIAS DE JUSTIÇA DA COMARCA DE RIBEIRÃO DAS NEVES			
ENDEREÇO:			ÁREA TERRENO:
RUA VERA LÚCIA DE OLIVEIRA ANDRADE S/Nº,			3.235,71 m²
BAIRRO VILA ESPLANADA, RIBEIRÃO DAS NEVES			ÁREA CONSTRUÍDA:
PROPRIETÁRIO:			3.915,46 m²
CNPJ:			20.971.057/0001-45
PROCURADORIA GERAL DE JUSTIÇA DO ESTADO DE MINAS GERAIS			
PROJETO EXECUTIVO DE INSTALAÇÕES ELÉTRICAS			
EMPRESA:			CNPJ:
<div><div></div><div>engenheiro</div><div>FABRÍCIO SILVA LIMA</div><div>CREA: 80.082/D-MG</div><div>EFICÁCIA PROJETOS E CONSULTORIA LTDA</div></div>			06.301.115/0001-00
RESPONSÁVEL TÉCNICO:			CREA:
RAPHAEL SERNIZON FRANÇA			187.701/D-MG
FÁBIO JOSÉ MACIEL DE OLIVEIRA			117.192/D-MG
CONTEÚDO:			DATA:
DETALHES DE MONTAGEM			20/10/20
			FOLHA:
			37/40
			ESCALA:
			INDICADA